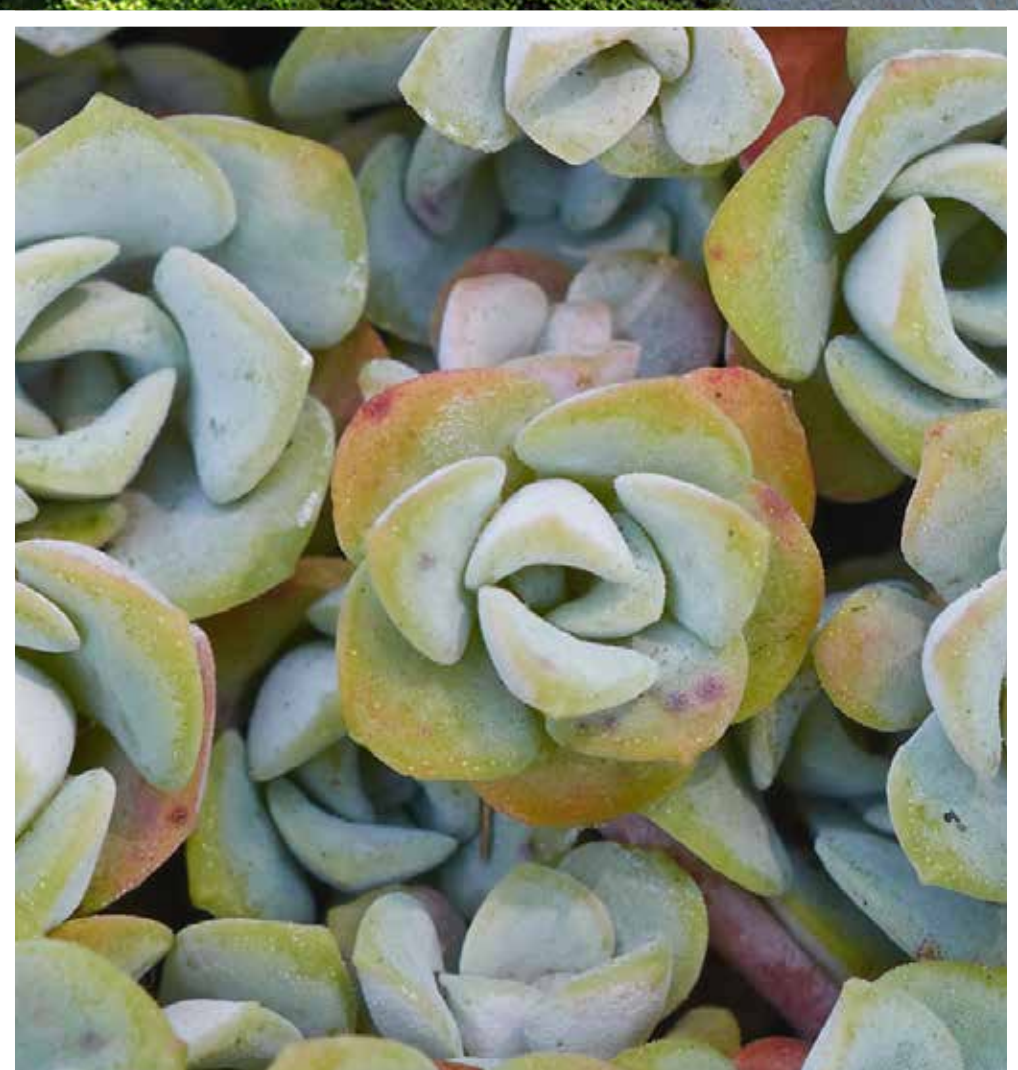


sedum

individualistisch wonen in Hoog Dalem, Gorinchem

U woont op dit moment al heel mooi. En u overweegt pas te verhuizen als een woning echt wat bijzonders te bieden heeft. Zoals Sedum. Een exclusieve wijk in Gorinchem met 13 imposante woningen pal aan de polderlijn. Monumentale woningen met drie woonlagen, die over het water aan de achterzijde vrij uitkijken over de weilanden. Vanaf de straatzijde opgenomen in het groene décor dankzij het doorlopende dak met sedumplanten: een duurzame isolatielaag die zorgt voor een optimaal binnenklimaat en het unieke karakter verleent aan de buitenkant. Zoekt u een woning die zich durft te onderscheiden? Dan is Sedum uw overweging waard.

Erik van den Bos, architect.



woonaccent
mensen voor huizen

MERWESTREEK GROEP

